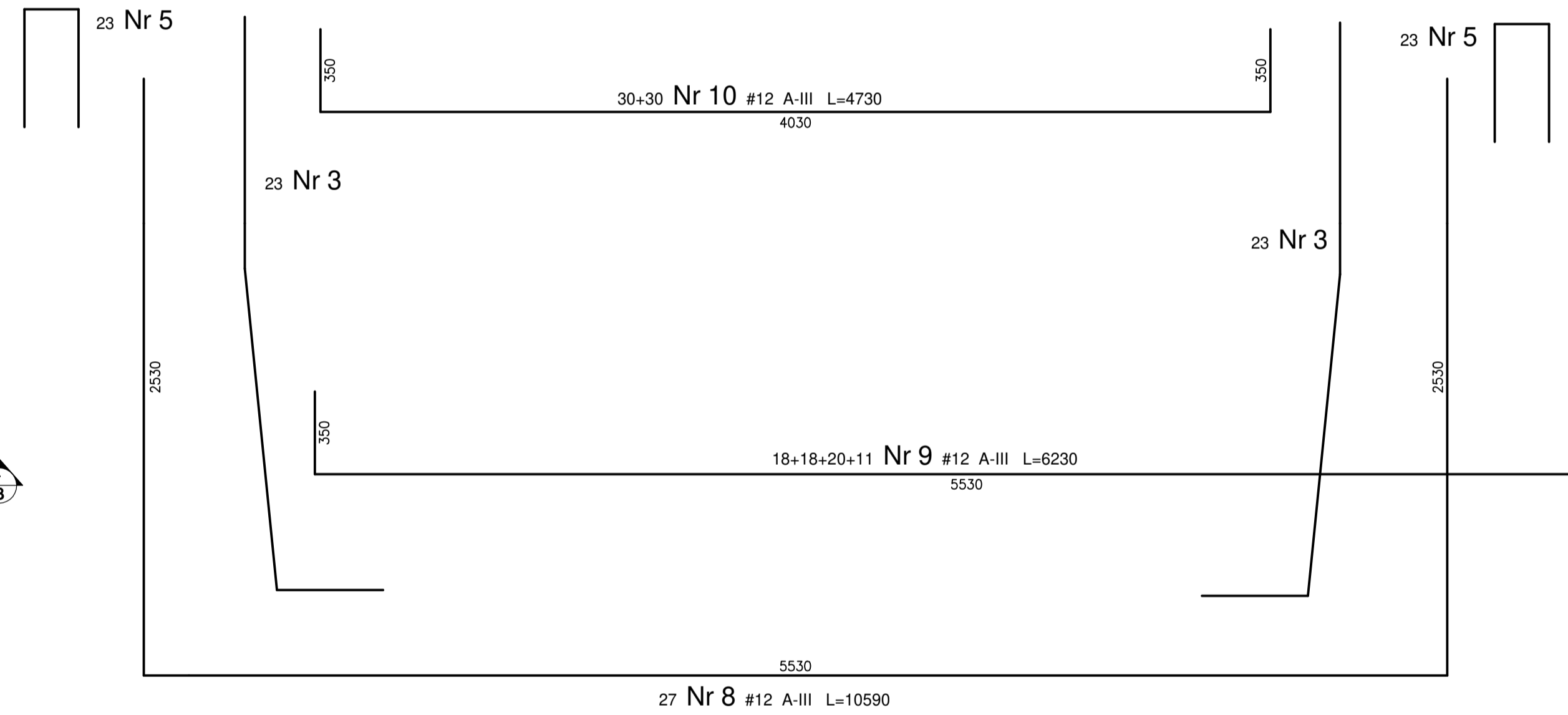
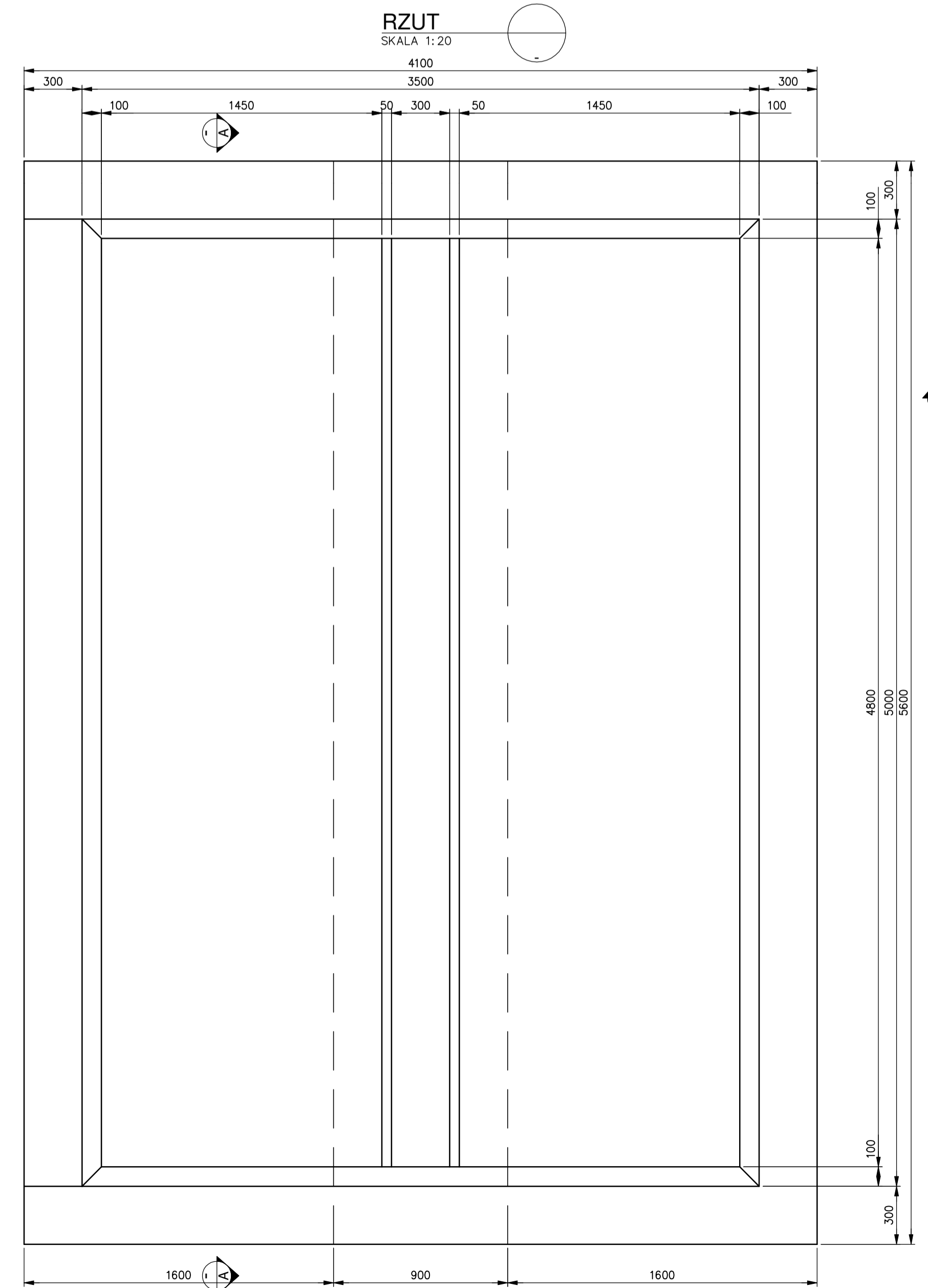
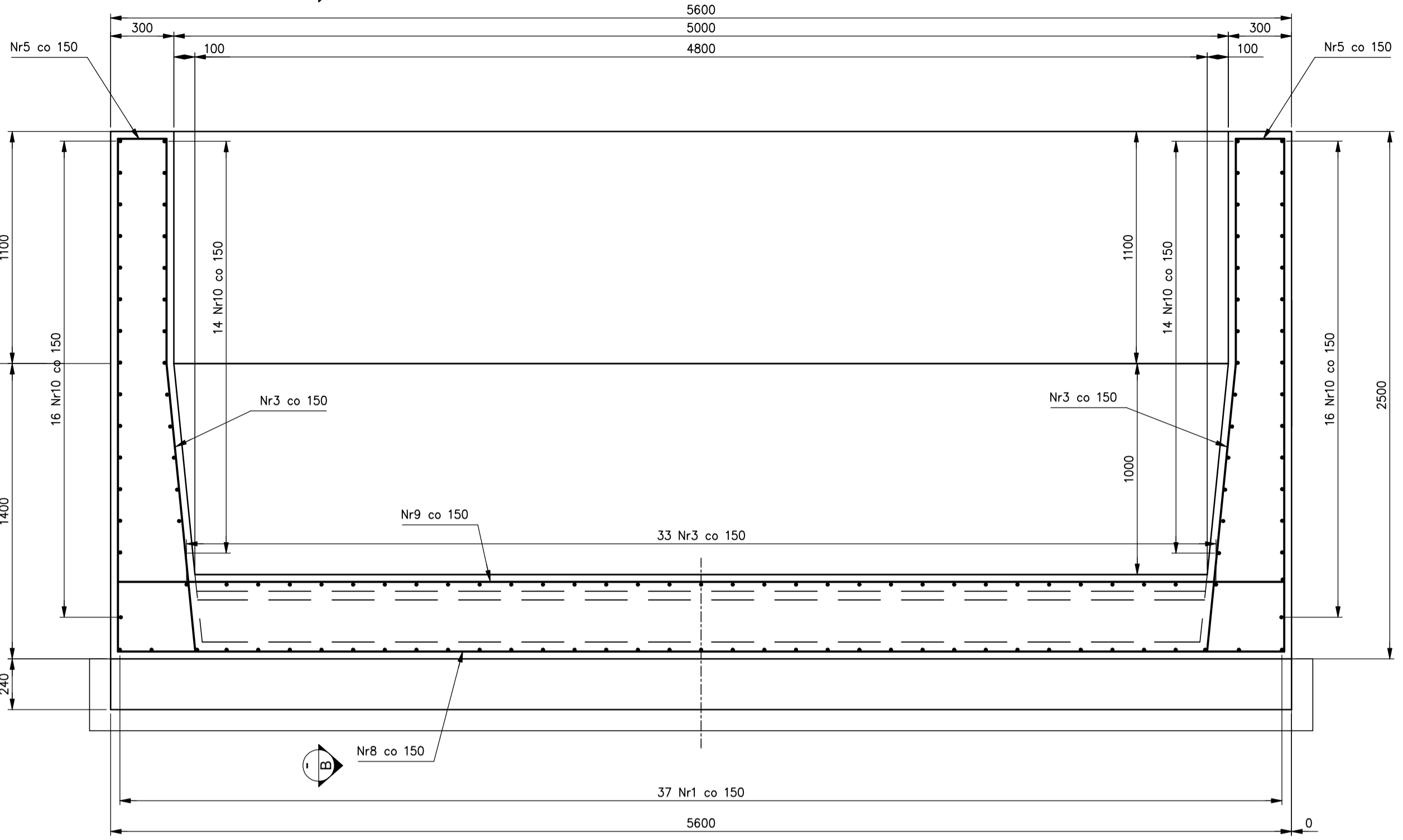
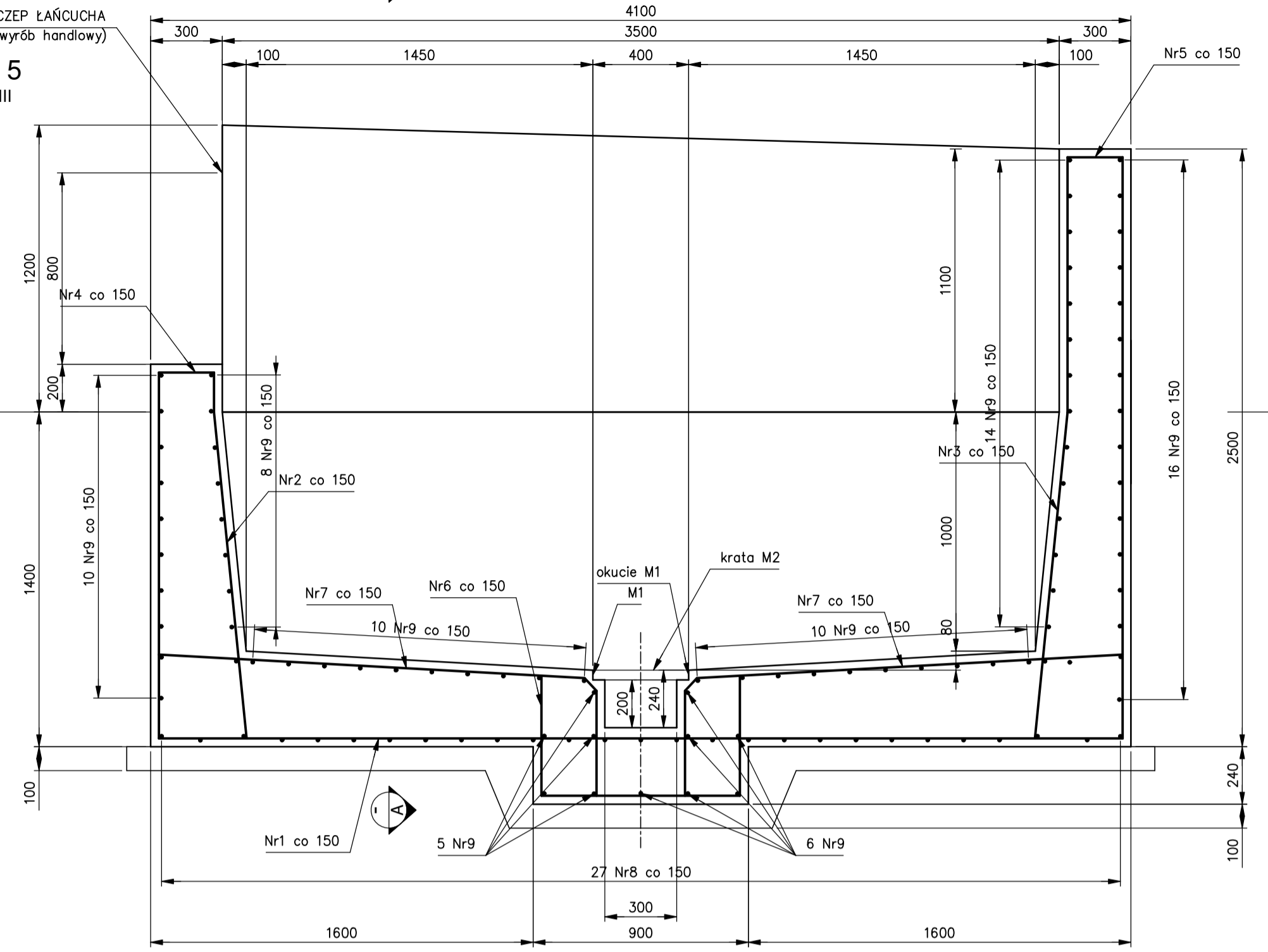
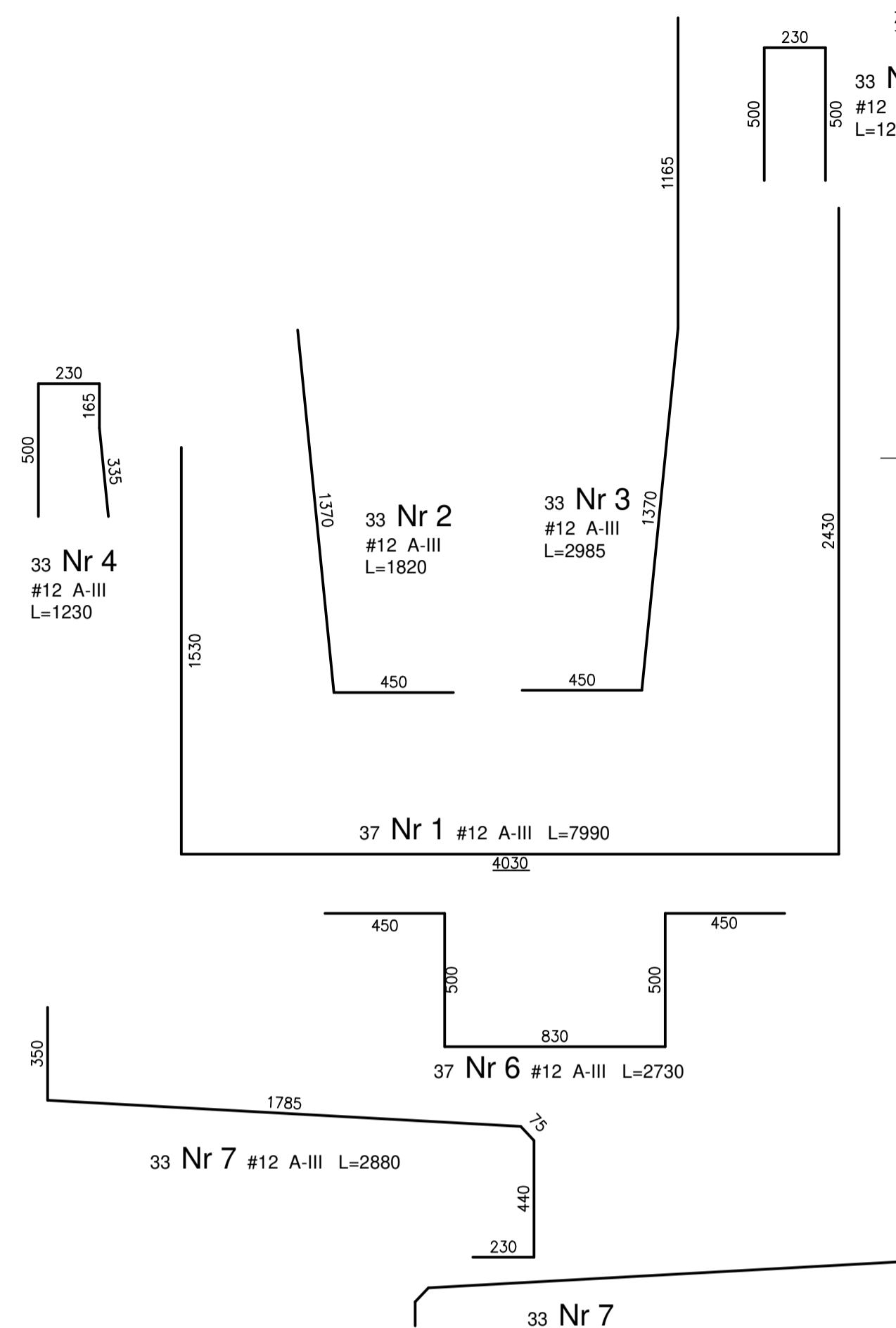


ŁAŃCUCH STALOWY GOSPODARCZY  
 ø4,5 mm 17x30mm - 5,2 m

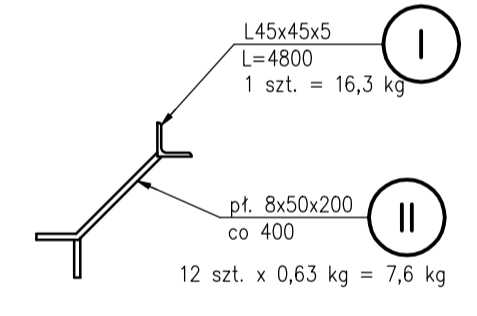
ZBIORNIK NA ODPADY  
 SKALA 1:20

PRZEKRÓJ B  
 SKALA 1:20

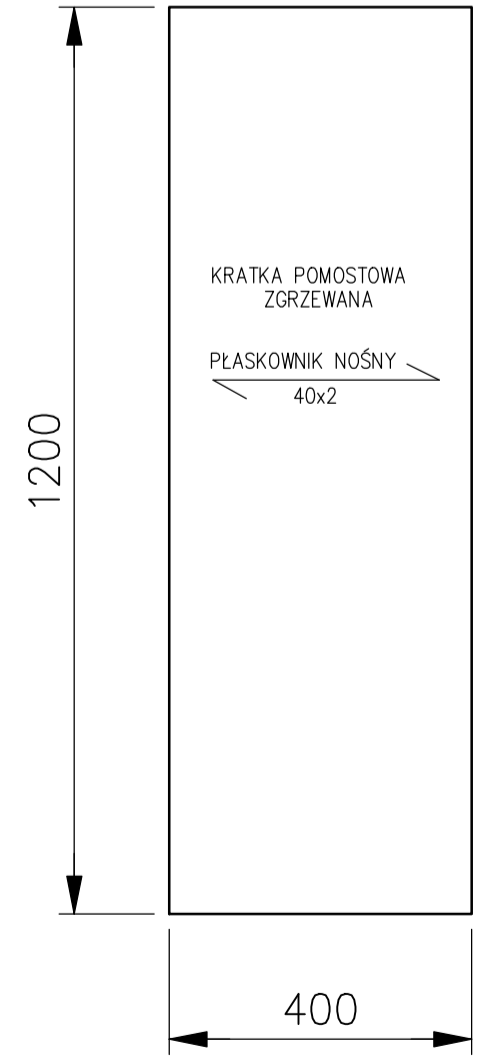
PRZEKRÓJ A  
 SKALA 1:20



OKUCIE M1  
 SKALA 1:10  
 wykonac 2 szt.



KRATA M2  
 SKALA 1:10  
 wykonac 4 szt.



Elementy	Pręty zbrojenia								
	Nazwa	liczba	Nr pręta	Średnic a	Długość w 1 elem.	Liczba w 1 elem.	liczba ogólnie	A-III	A-III
		szt.		mm	m	szt.	szt.	m	m
zbiornik	1	1	12	7,99	37	37	-	295,6	
	1	2	12	1,82	33	33	-	60,1	
	1	3	12	2,99	79	79	-	236,2	
	1	4	12	1,23	33	33	-	40,6	
	1	5	12	1,23	95	95	-	116,9	
	1	6	12	2,73	37	37	-	101,0	
	1	7	12	2,88	66	66	-	190,1	
	1	8	12	10,59	27	27	-	285,9	
	1	9	12	6,23	67	67	-	417,4	
	1	10	12	4,73	60	60	-	283,8	
Długość ogólna wg średnic							m	0,0	2027,6
Masa 1m pręta							kg	0,222	0,888
Masa prętów wg średnic							kg	0	1800
Masa prętów wg rodzajów stali							kg		1800
Masa całkowita							kg		1800

BETON C25/30  
 STAL A-III N  
 kl.eksp. XC3

nazwa opracowania:	BUDOWA BUDYNKU GARAZOWEGO WIELOSTANOWKOWEGO I ZBIORNIKA NA ODPADY W MIEJSCOWOŚCI KAMIENIEC WROCŁAWSKI		
inwestor:	Zakład Gospodarki Komunalnej Czernica Sp. z o.o. Ratowice, ul. Wrocławska 111		
adres inwestycji:	KAMIENIEC WROCŁAWSKI, ul. Strachocińska 4 dz.nr 191/7, obręb 0007 Kamieniec Wrocławski, gmina Czernica, woj. dolnośląskie		
jednostka projektowa:	AG-PROJEKT Aleksander Bobowski ul. Etnografów 11, 51-220 Wrocław	specjalność:	podpis:
projektant:	mgr inż. Aleksander Bobowski	137/88/JW	konstrukcyjno-budowlana
opracowujący:			
skala rysunku:	tytuł rysunku:	ZBIORNIK NA ODPADY NIECKA ŻELBETOWA	data: 03.2019 branża: konstrukcyjna nr rysunku: AB 18019-KONS-012-0
1:20			tytuł: PW